

BOOK ARCHITECTE



MERCADIER[®]
— Teintes & Matières —

ENDUIT BÉTON COLORÉ - EBC

Cette fiche produit est valable uniquement comme indication et conseil sans engagement. Se référer aux fiches techniques disponibles sur notre site au moment de l'application. Pour des cas spéciaux, veuillez vous renseigner auprès de notre service technique.

LE PRODUIT

DESCRIPTION	Mortier décoratif de finition, teinté dans la masse, à grain très fin. Composants : Poudre + résine liquide (liant).
IDÉAL POUR...	Intérieur/extérieur : sol, mur, douche à l'italienne, plan de travail, plan de vasque, pièces d'eau...
RENDU ESTHÉTIQUE	Texturé ou uniforme en fonction du geste de l'applicateur.
PROPRIÉTÉS TECHNIQUES	<ul style="list-style-type: none"> Qualités d'accroche exceptionnelles sur la plupart des supports. Propriétés hydrofuges. Testé par le CEBTP : adhérence, résistance en compression, abrasion TABER, poinçonnement ZWICK.

Exemples de résistances mécaniques selon la norme NF en 196.1 (valeurs données à titre indicatif après 28j)

ESSAIS	COCOMILK
Compression	34 à 50 MPa
Traction/Flexion	10 à 13 MPa

APPLICATION

- Température d'application : 5 à 25°C.
- Utilisation en neuf ou rénovation sans travaux lourds ou dépose.
- Respecter les joints de dilatation existants des chapes ou des dalles.

PROJET	EPAISSEUR (mm)	NOMBRE DE COUCHES	Kg/m ²
Murs décoratifs, plans de travail sur support très lisse	1	2	2,1
Sols	1,5	3	3,15
Douches, carrelages, plans de travail	2	3	4,2
Extérieur	3	3	6,3



DÉLAI DE CHANTIER ESTIMATIF :

- De 9 À 15 jours en fonction du projet, préparation et finition incluses (Cette durée peut varier selon les cas).



PRÉPARATION / PRÉ-TRAITEMENT :

- Le support doit être propre, sain, résistant, non friable, stable, et cohésif: cohésion interne au moins supérieure à 1.5 MPa.
- Les trous et fissures doivent être rebouchés avec un produit adapté selon les DTU en vigueur.
- Primaire selon projet et support.



SÉCHAGE :

- 5 jours à 20°C avant protection.

NB: L'enduit atteindra sa capacité de résistance maximale après 28 jours



PROTECTION :

- Imprégnateur + Vernis selon projet.
- Attendre 1 semaine minimum pour un trafic normal après séchage du système de protection.



CHARGE :

- 2.1 kg/m²/mm.



CONDITIONNEMENT :

Kit	Conditionnement Poudre	Liant
5,35 kg	4,35 kg	1 kg
13,4 kg	10,9 kg	2,5 kg
29,5 kg	24 kg	5,5 kg



TEINTES :

- Large nuancier de plus de 70 couleurs des plus neutres aux plus vives suivant nuancier et échantillons.

SUPPORTS

- Carrelage et carreaux de ciment
- Ciment
- Plaques de plâtre (BA13) hydrofuge ou non
- Plâtre et carreaux de plâtre
- Chapes y compris anhydrites (après primaire)
- Béton allégé / cellulaire
- Médium, aggloméré hydrofugé (CTBX), contre-plaqué marine, stratifiés.

NB: Ces supports nécessitent une attention particulière quant à la conception et leur préparation.

- Le produit convient aux planchers chauffants à eau chaude et les chauffages au sol électriques à basse

tension et basse température

- Autres supports: nous consulter

NB : Même si il est hydrofuge, ce produit n'est pas un produit d'étanchéité au sens pur du D.T.U. En utilisation dans une douche, conformément au D.T.U., l'étanchéité doit avoir été réalisée préalablement grâce à un système d'étanchéité en vigueur (Système d'Étanchéité Liquide par exemple).

ENTRETIEN

- Shampoing nettoyant Mercadier, savon noir et cire solide selon projet, métallisant réparateur 1 à 2 fois par an.

CLASSIFICATION



- Fiche de données de sécurité disponible sur demande à fds@mercadier.fr.

* Information sur le niveau d'émission de substances volatiles dans l'air intérieur, présentant un risque de toxicité par inhalation, sur une échelle de classe allant de A+ (très faibles émissions) à C (fortes émissions).



Conseil commercial (non surtaxé) :

09.72.55.06.59

Assistance technique Centre de formation :

0 899 494 004

Service 0,80 € / min
+ prix appel

mercadier.fr

PURE® Minéral Béton - PMB

Cette fiche produit est valable uniquement comme indication et conseil sans engagement. Se référer aux fiches techniques disponibles sur notre site au moment de l'application. Pour des cas spéciaux, veuillez vous renseigner auprès de notre service technique.

LE PRODUIT

DESCRIPTION	Enduit décoratif à base de ciment, de chaux et de charges minérales teinté dans la masse, à grain très fin. Composants : Poudre et résine liquide.
IDÉAL POUR...	<ul style="list-style-type: none"> • Intérieur. • Mur, douche, plan de travail, plan de vasque, sol à trafic piéton léger : salle de bain, chambre... • Projets pour débutants : temps ouvert plus important et fermeture du grain plus facile.
RENDU ESTHÉTIQUE	Aspect minéral nuancé.
PROPRIÉTÉS TECHNIQUES	<ul style="list-style-type: none"> • Grain fin. • Texture souple et onctueuse. • Temps d'application allongé (temps ouvert). • Propriétés hydrofuges.



DÉLAI DE CHANTIER ESTIMATIF :

- De 9 à 15 jours en fonction du projet, préparation et finition incluses (cette durée peut varier selon les cas).



PRÉPARATION / PRÉ-TRAITEMENT :

- Le support doit être propre, sain, résistant, non friable, stable, sec et cohésif : il devra avoir une cohésion interne au moins supérieure à 1.5 MPa.
- Application d'un primaire compatible avec le support et le projet.



SÉCHAGE :

- 5 jours à 20° avant protection. Attention, de par sa composition à base de chaux, le PURE® Minéral Béton reste plus ou moins tendre pendant quelques semaines (veiller à faire attention aux angles sortants et à la circulation piétonne).

NB : L'enduit atteindra sa capacité de résistance maximale après 28 jours

APPLICATION

- Température d'application : 5 à 25°C.
- Utilisation en neuf ou en rénovation sans travaux lourds ou dépose.
- Respecter les joints de dilatation existants des chapes ou des dalles.

PROJET	ÉPAISSEUR (mm)	NOMBRE DE COUCHES	Kg/m ²
Murs décoratifs	1	2	1,2
Murs salle de bain	1,5	3	1,8
Douches, sols, plans de travail	2	3	2,4



PROTECTION :

- Imprégnateur + vernis selon projet.
- Attendre 1 semaine minimum pour un trafic normal après séchage du système de protection.



CHARGE :

- 1,2kg / m² / mm



Conditionnement Poudre	Liant	Eau
Sac de 12kg	2.4kg	1.4 à 1.7L
Sac de 20kg	4kg	2,4 à 2,8L

ENTRETIEN

- Un entretien régulier est nécessaire. Sa fréquence variera en fonction de l'utilisation faite du lieu et de la finition sélectionnée.
- Shampoing nettoyant Mercadier, savon noir et cire solide selon projet, métallisant réparateur 1 à 2 fois par an.



TEINTES :

- Palette de teintes pastelées et naturelles suivant nuancier et échantillons.

SUPPORTS

- Ciment.
 - Blocs de béton cellulaire.
 - Plaques de plâtre (BA 13) hydrofuge ou non.
 - Plâtre et carreaux de plâtre.
 - Carrelage et carreaux de ciment (après préparation spécifique).
 - Chapes hydrauliques et chapes anhydrites.
 - Médium, aggloméré hydrofugé (CTBX), contre-plaqué marine, stratifié.
- NB : Ces supports nécessitent une attention particulière quant à la conception et leur préparation (nous consulter).
- Autres supports: nous consulter.

NB : Même si il est hydrofuge, ce produit n'est pas un produit d'étanchéité au sens pur du D.T.U. En utilisation dans une douche, conformément au D.T.U., l'étanchéité doit avoir été réalisée préalablement grâce à un système d'étanchéité en vigueur (Système d'Étanchéité Liquide par exemple).

CLASSIFICATION



Non testé

*Information sur le niveau d'émission de substances volatiles dans l'air intérieur, présentant un risque de toxicité par inhalation, sur une échelle de classe allant de A+ (très faibles émissions) à C (fortes émissions).

- Fiche de données de sécurité disponible sur demande à : fds@mercadier.fr.



Conseil commercial (non surtaxé) :

09.72.55.06.59

Assistance technique Centre de formation :

0 899 494 004

Service 0,80 € / min
+ prix appel

mercadier.fr

AXXX

Cette fiche produit est valable uniquement comme indication et conseil sans engagement. Se référer aux fiches techniques disponibles sur notre site au moment de l'application. Pour des cas spéciaux, veuillez vous renseigner auprès de notre service technique.

LE PRODUIT

DESCRIPTION	Mortier auto-lissant, teinté dans la masse, à base de sulfate de calcium (anhydrite). Composants : poudre + concentré colorant.
IDÉAL POUR...	Sol intérieur de grande superficie (sauf pièces et supports humides), adapté au trafic intense.
RENDU ESTHÉTIQUE	Aspect extrêmement lisse, très doux, grain ultra fin.
PROPRIÉTÉS TECHNIQUES	Très grande résistance mécanique, dureté élevée, faible tension, prise rapide.

Exemples de résistances mécaniques de l'AXXX

ESSAIS	RESISTANCE en MPa
COMPRESSION	40 MPa
TRACTION/FLEXION	10 MPa

Ces valeurs sont des ordres de grandeurs d'essai en laboratoire. Elles peuvent être sensiblement modifiées par les conditions de mise en œuvre.

APPLICATION

- Température d'application : 15 à 25°C.
- Température minimale au sol : 10°C.
- S'applique en 1 passe.
- Application d'un primaire compatible avec le support et le projet.

SUPPORT	ÉPAISSEUR (mm)	Kg/m ²
Support homogène	3	5,1
Support irrégulier, préparation résine époxy, carrelage à joints très fins	5	8,5
Carrelage	7	11,9



DÉLAI DE CHANTIER ESTIMATIF:

- 12 jours préparation et finition incluses (Cette durée peut varier selon les cas).

J1	J2	J4
Préparation	Coulage	Padage
J5	J12	
Protection	Mise en service	



PRÉPARATION / PRÉ-TRAITEMENT :

- Le support doit être propre, sain, résistant, non friable, stable, sec et cohésif : le support devra avoir une cohésion interne au moins supérieur à 1 MPa.
- Prévoir installation de bandes de joint périphériques sur le pourtour des pièces, aux angles sortants, pourtour des poteaux et respect des joints de dilatation ou de fractionnement existants des chapes ou des dalles en installant des profilés.
- Sur tous les supports, appliquer le primaire adapté (temps de recouvrement, cf. fiche technique du primaire).



SÉCHAGE :

- 24h à 20°C avant circulation piétonne (en chaussettes).
- 3 jours à 20°C avant protections (humidité résiduelle <1%) .

NB: Le AXXX atteindra sa capacité de résistance mécanique maximale après 28 jours



PROTECTION :

- Imprégnateur + vernis Mono-Aqua pour les pièces à vivre.
- Imprégnateur + vernis Bi-Aqua pour les zones à grand passage.
- Attendre 1 semaine minimum pour un trafic normal après séchage du système de protection.



CHARGE :

- 1,7 kg / m² / mm

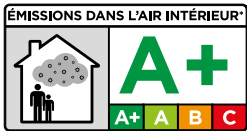
SUPPORTS

- Chapes hydrauliques (ciment, à l'exclusion des chapes légères).
- Chapes anhydrites.
- Carrelage.
- Ragréage fibré.
- Convient aux planchers chauffants à eau chaude et aux chauffages sol électriques à basse température.
- Ne convient pas aux pièces humides (salle de bains...) ou sols avec remontées capillaires / humides.
- Ne convient pas aux planchers radiants et refroidissants.
- Autres supports : nous consulter.

ENTRETIEN

- Un entretien régulier est nécessaire. Sa fréquence variera en fonction de l'utilisation faite du lieu et de la finition sélectionnée.
- Shampoing nettoyant Mercadier, savon noir, métallisant réparateur 1 à 2 fois par an.

CLASSIFICATION



• Fiche de données de sécurité disponible sur demande à : fds@mercadier.fr

*Information sur le niveau d'émission de substances volatiles dans l'air intérieur, présentant un risque de toxicité par inhalation, sur une échelle de classe allant de A+ (très faibles émissions) à C (fortes émissions).



CONDITIONNEMENT :

Conditionnement Poudre	Concentré Colorant + eau
25 kg	Voir la grille couleurs de la fiche technique



TEINTES :

- Palette de 20 couleurs classiques, neutres ou plus denses suivant nuancier et échantillons.



Conseil commercial (non surtaxé) :
09.72.55.06.59

Assistance technique Centre de formation :

0 899 494 004

Service 0,80 € / min
+ prix appel

mercadier.fr



Cette fiche produit est valable uniquement comme indication et conseil sans engagement. Se référer aux fiches techniques disponibles sur notre site au moment de l'application. Pour des cas spéciaux, veuillez vous renseigner auprès de notre service technique.

LE PRODUIT

DESCRIPTION	Mortier auto-nivelant, teinté dans la masse, alliage de ciment et de charges minérales. Composants : poudre + concentré colorant.
IDÉAL POUR...	Sol intérieur.
RENDU ESTHÉTIQUE	Aspect minéral nuancé type chape lissée, esprit loft et industriel.
PROPRIÉTÉS TECHNIQUES	<ul style="list-style-type: none"> • Enrichi en charges minérales, résistance importante aux sollicitations d'usure. • Formulation testée par le CSTB : Elle obtient notamment le plus haut niveau performantiel atteignable dans le cadre de la norme Française et Européenne NF EN 13813:2002 concernant les « Matériaux de chapes et Chapes », en termes de : <ul style="list-style-type: none"> - Résistance à l'usure BCA : classement maximal ARO.5 atteint. - Dureté/résistance Shore : classement SH 200 atteint.

Exemples de résistances mécaniques du RBX[®]

ESSAIS	RESISTANCE en MPA
Compression	40 MPa
Traction/Flexion	10 MPa

Ces valeurs sont des ordres de grandeurs d'essai en laboratoire. Elles peuvent être sensiblement modifiées par les conditions de mise en œuvre.

APPLICATION

- Température d'application : 10 à 25°C.
- S'applique en 1 passe.
- Application d'un primaire compatible avec le support et le projet.

SUPPORT	EPAISSEUR (mm)	Kg/m ²
Support homogène	4	8
Support irrégulier ou préparation résine epoxy sablé	5 à 6	10 à 12
Carrelage, selon l'épaisseur des joints	7 à 9	14 à 18



DÉLAI DE CHANTIER ESTIMATIF :

- 15 jours préparation et finition incluses (Cette durée peut varier selon les cas).

J1	J2	J4 > J5
Préparation	Coulage	Padage
J7 > J8	... J15	
Protection	Mise en service	



PRÉPARATION / PRÉ-TRAITEMENT :

- Le support doit être propre, sain, résistant, non friable, stable, sec et cohésif : il devra avoir une cohésion interne au moins supérieure à 1.5 MPa.
- Prévoir l'installation de bandes de dilatation périphériques et le respect des joints de dilatation ou de fractionnement existants des chapes ou des dalles en installant des profilés.
- Sur tous les supports, appliquer le primaire adapté (temps de recouvrement, cf. fiche technique du primaire).



SÉCHAGE :

- 5h à 20°C avant circulation piétonne (en chaussettes).
- 5 jours à 20°C avant protections (humidité résiduelle <1%) .

NB: Le RBX[®] atteindra sa capacité de résistance maximale après 28 jours



PROTECTION :

- Imprégnateur + vernis selon projet (cf. fiche technique et synthèse des finitions).
- Attendre 1 semaine minimum pour un trafic normal après séchage du système de protection.



CHARGE :

- 2 kg/m²/mm

SUPPORTS

- Chapes ciment / Dalles béton / Ragréage fibré
- Carrelage
- Peut convenir aux chapes à base de sulfate de calcium (chape anhydrite) avec l'application du « Primaire Epoxy Sablé » au préalable réalisée par un professionnel formé.
- Convient aux planchers chauffants à eau chaude et aux chauffages sol électriques à basse tension et basse température

ENTRETIEN

- Un entretien régulier est nécessaire. Sa fréquence variera en fonction de l'utilisation faite du lieu et de la finition sélectionnée.
- Shampoing nettoyant Mercadier, savon noir et cire solide selon projet, métallisant réparateur 1 à 2 fois par an.

CONDITIONNEMENT :

Conditionnement	Concentré
Poudre	Colorant + eau
25 kg	5,8 L

TEINTES :

- Du blanc au brun foncé suivant nuancier et échantillons.

CLASSIFICATION



* Information sur le niveau d'émission de substances volatiles dans l'air intérieur, présentant un risque de toxicité par inhalation, sur une échelle de classe allant de A+ (très faibles émissions) à C (fortes émissions).

- Fiche de données de sécurité disponible sur demande à fds@mercadier.fr



Conseil commercial (non surtaxé) :

09.72.55.06.59

Assistance technique Centre de formation :

0 899 494 004

Service 0,80 € / min
+ prix appel

mercadier.fr



Cette fiche produit est valable uniquement comme indication et conseil sans engagement. Se référer aux fiches techniques disponibles sur notre site au moment de l'application. Pour des cas spéciaux, veuillez vous renseigner auprès de notre service technique.

LE PRODUIT

DESCRIPTION	Mortier auto-lissant, teinté dans la masse, alliage de ciments spéciaux, charges minérales, fluidifiants et additifs. Composants : Poudre + concentré colorant.
IDÉAL POUR...	Sol intérieur.
RENDU ESTHÉTIQUE	Aspect tendu et soyeux, grain fin.
PROPRIÉTÉS TECHNIQUES	Grande résistance mécanique, bonne résistance aux sollicitations.

Exemples de résistances mécaniques du SC+

ESSAIS	RESISTANCE en MPA
Compression	30 MPA
Traction/Flexion	6 MPA

Ces valeurs sont des ordres de grandeurs d'essai en laboratoire. Elles peuvent être sensiblement modifiées par les conditions de mise en œuvre.

APPLICATION

- Température d'application : 10 à 25°C au sol.
- Humidité relative de l'air moins de 65%.
- S'applique en 1 passe.
- Application d'un primaire compatible avec le support et le projet.

SUPPORT	ÉPAISSEUR (mm)	Kg/m ²
Support homogène	4	5,6
Support irrégulier ou préparation résine epoxy sablé	6	7 à 8,4
Carrelage, en fonction de l'épaisseur des joints	6 à 8	9,8 à 12,6



DÉLAI DE CHANTIER ESTIMATIF :

- Minimum 15 jours - préparation et finition inclus (cette durée peut varier selon les cas).

J1	J2	J5
Préparation	Coulage	Padage
J7 > J8	... J15	
Protection	Mise en service	



PRÉPARATION / PRÉ-TRAITEMENT :

- Le support doit être propre, sain, résistant, non friable, stable, sec et cohésif : le support devra avoir une cohésion interne au moins supérieur à 1.5 MPa.
- Prévoir installation de bandes de dilatation périphérique et respect des joints de dilatation ou de fractionnement existants des chapes ou des dalles en installant des profilés.
- Sur tous les supports, appliquer le primaire adapté (temps de recouvrement, cf. fiche technique du primaire).



SÉCHAGE :

- 5h à 20°C avant circulation piétonne (en chaussettes).
- 5 jours à 20°C avant protections (humidité résiduelle <1%) .

NB: Le SC+ atteindra sa capacité de résistance maximale après 28 jours



PROTECTION :

- Imprégnateur + vernis selon projet (cf. fiche technique et synthèse des finitions).
- Attendre 1 semaine minimum pour un trafic normal après séchage du système de protection.



CHARGE :

1,4kg / m² / mm

SUPPORTS

- Chapes Hydrauliques (ciment, à l'exclusion des chapes légères).
- Chapes Anhydrites.
- Carrelage.
- Ragréage fibré.
- Convient aux planchers chauffants à eau chaude et aux chauffages sol électriques à basse tension et basse température.
- Autres supports: nous consulter.

ENTRETIEN

- Un entretien régulier est nécessaire. Sa fréquence variera en fonction de l'utilisation faite du lieu et de la finition sélectionnée.
- Shampoing nettoyant Mercadier, savon noir et cire solide selon projet, métallisant réparateur¹ à 2 fois par an.

CONDITIONNEMENT :



Conditionnement Poudre	Concentré Colorant + eau
20 kg	5,2 L

TEINTES :



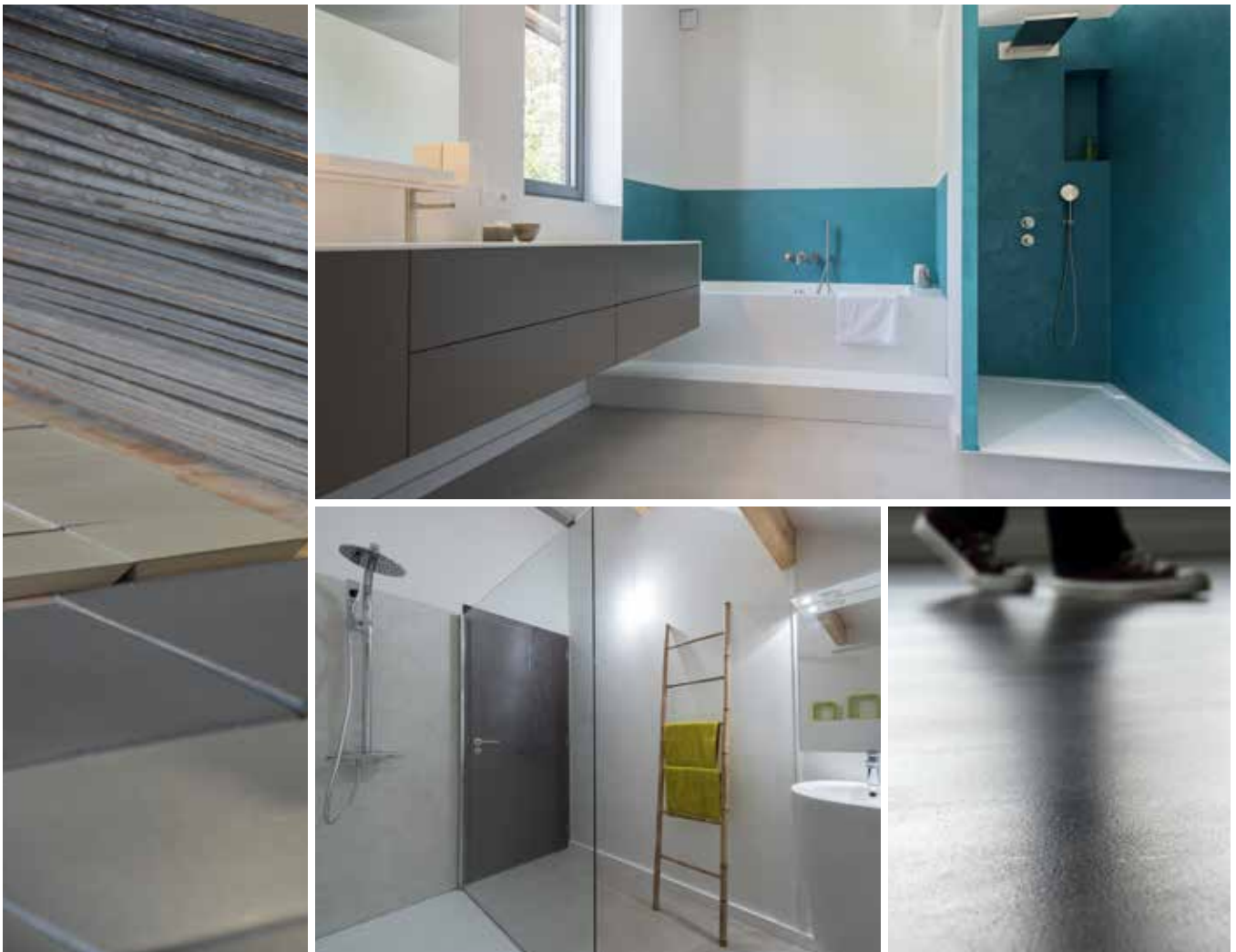
- Déclinaison de couleurs de terre et de gris suivant nuancier et échantillons.

CLASSIFICATION



*Information sur le niveau d'émission de substances volatiles dans l'air intérieur, présentant un risque de toxicité par inhalation, sur une échelle de classe allant de A+ (très faibles émissions) à C (fortes émissions).

- Fiche de données de sécurité disponible sur demande à fds@mercadier.fr.



Conseil commercial (non surtaxé) :

09.72.55.06.59

Assistance technique Centre de formation :

0 899 494 004

Service 0,80 € / min
* prix appel

mercadier.fr



PEINTURE - LA PREMIUM Nouvelle formule

Cette fiche produit est valable uniquement comme indication et conseil sans engagement. Se référer aux fiches techniques disponibles sur notre site au moment de l'application. Pour des cas spéciaux, veuillez vous renseigner auprès de notre service technique.

LE PRODUIT

DESCRIPTION	Peinture polyuréthane-acrylique ultra mate.
IDÉAL POUR...	Intérieur : murs et plafonds séjour et chambre.
RENDU ESTHÉTIQUE	Aspect ultra mat. Brillance spéculaire à 60° = 3 UB*
PROPRIÉTÉS TECHNIQUES	<ul style="list-style-type: none"> • Très facile à appliquer. • Film de peinture ultra mat. • Haut pouvoir couvrant. • Peu odorant.

*unité de brillance

APPLICATION

- Température d'application : entre 6 °C et 34 °C (air, surface et matériau).
- Humidité relative : 85 % au maximum.
- Application de la couche de primaire « Impression » ou « Accroche » selon le support.
- Application en 2 couches de La Premium à l'aide d'un pinceau, d'un rouleau ou d'un pistolet.

SUPPORTS

- Plâtre et plaques de plâtre.
- Papier peint intissé.
- Béton, ciment, brique.
- Anciennes couches de peinture après travaux préparatoires.

CARACTÉRISTIQUES

Données de base pour une peinture blanche à 20 °C :

- Extrait sec : 55% +/- 2
- Densité : 1.37 g/L +/-0.05
- Épaisseur recommandée du film humide : 150 micromètres (les 2 couches).



PRÉPARATION :

- Les supports doivent être préparés conformément au DTU 59.1. Les fonds doivent être sains, secs, cohérents et propres pour l'application.
- **Notre conseil :** Pour un rendu couleur optimal, sélectionner le Primaire Mercadier adapté en fonction de la teinte de finition choisie (gris, jaune, rose, blanc).



SÉCHAGE :

- Hors poussière : 30 min
- Sec au toucher : 1 heure
- Recouvrable : 5 heures



CONDITIONNEMENT :

1 L
2.5 L
5 L
10 L



TEINTES :

- Plus de 120 teintes neutres et colorées suivant nuancier et échantillons.

RENDEMENT

- 10 à 12 m²/L par couche après impression.

CLASSIFICATION



* Information sur le niveau d'émission de substances volatiles dans l'air intérieur, présentant un risque de toxicité par inhalation, sur une échelle de classe allant de A+ (très faibles émissions) à C (fortes émissions).

- COV Classe A/a: 30 g/L max - valeur 3g/L max.
- Fiche de données de sécurité disponible sur demande à : fds@mercadier.fr.



Conseil commercial (non surtaxé) :

09.72.55.06.59

Assistance technique Centre de formation :

0 899 494 004

Service 0,80 € / min
+ prix appel

mercadier.fr

PEINTURE - L'EXTRA Nouvelle formule

Cette fiche produit est valable uniquement comme indication et conseil sans engagement. Se référer aux fiches techniques disponibles sur notre site au moment de l'application. Pour des cas spéciaux, veuillez vous renseigner auprès de notre service technique.

LE PRODUIT

DESCRIPTION	Peinture polyuréthane-acrylique mate.
IDÉAL POUR...	Intérieur : murs, cuisine, salle de bain, chambre d'enfant, entrée et couloir, boiseries et huisseries.
RENDU ESTHÉTIQUE	Aspect mate. Brillance spéculaire à 60° = 5 UB*
PROPRIÉTÉS TECHNIQUES	<ul style="list-style-type: none"> • Très facile à appliquer. • Haut pouvoir couvrant. • Très bonne tenue, résistante aux rayures couvrantes. • Lessivable. • Peu odorant.

*unité de brillance

APPLICATION

- Température d'application : entre 6 °C et 34 °C (air, surface et matériau).
- Humidité relative : 85 % au maximum.
- Application de la couche de primaire « Impression » ou « Accroche » selon support.
- Application en 2 couches de l'Extra à l'aide d'un pinceau, d'un rouleau ou d'un pistolet.

SUPPORTS

- Bois et dérivé.
- Plâtre et plaques de plâtre.
- Enduit ciment.
- Brique.

CARACTÉRISTIQUES

Données de base pour une peinture blanche à 20 °C :

- Extrait sec : 55% +/- 2
- Densité : 1.31 g/L +/- 0.05
- Épaisseur recommandée du film humide : 150 micromètres (les 2 couches).



PRÉPARATION :

- Les supports doivent être préparés conformément au DTU 59.1. Les fonds doivent être sains, secs, cohérents et propres pour l'application.
- **Notre conseil :** Pour un rendu couleur optimal, sélectionner le Primaire Mercadier adapté en fonction de la teinte de finition choisie (grise, jaune, rose, blanche).



SÉCHAGE :

- Hors poussière: 30 minutes
- Sec au toucher : 1 heure
- Recouvrable : 5 heures



CONDITIONNEMENT :

1L
2,5L
5L
10L



TEINTES :

- Plus de 120 teintes neutres et colorées suivant nuancier et échantillons.

RENDEMENT

- 12 à 14 m²/L par couche après impression.

CLASSIFICATION



*Information sur le niveau d'émission de substances volatiles dans l'air intérieur, présentant un risque de toxicité par inhalation, sur une échelle de classe allant de A+ (très faibles émissions) à C (fortes émissions).

COV Classe A/a: 30 g/L maximum - valeur 3g/L max.
Fiche de données de sécurité disponible sur demande à : fds@mercadier.fr.



Conseil commercial (non surtaxé) :

09.72.55.06.59

Assistance technique Centre de formation :

0 899 494 004

Service 0,80 € / min
* prix appel

mercadier.fr



PEINTURE - LA SPÉCIALE

Cette fiche produit est valable uniquement comme indication et conseil sans engagement. Se référer aux fiches techniques disponibles sur notre site au moment de l'application. Pour des cas spéciaux, veuillez vous renseigner auprès de notre service technique.

LE PRODUIT

DESCRIPTION	Peinture Alkyde en émulsion de protection et de décoration.
IDÉAL POUR...	Intérieur et extérieur : bois et métal.
RENDU ESTHÉTIQUE	Aspect satin brillant. Brillance spéculaire à 60° < 85 UB*
PROPRIÉTÉS TECHNIQUES	<ul style="list-style-type: none"> • Très facile à appliquer. • Film de peinture satiné. • Haut pouvoir couvrant. • Peu odorant.

* unité de brillance

APPLICATION

- Température d'application : entre 6 °C et 34 °C (air, surface et matériau).
- Humidité relative : 85 % au maximum.
- Application de la couche de primaire « Impression » ou « Accroche » selon support.
- Application en 1 à 2 couches de La Spéciale à l'aide d'un pinceau, d'un rouleau ou d'un pistolet.

SUPPORTS

- Bois
- Métal
- Tous supports usuels du bâtiment neufs ou anciens après travaux préparatoires.

CARACTÉRISTIQUES

Données de base pour une peinture blanche à 20 °C :

- Extrait sec : 37% +/- 2
- Densité : 1.10 g/l +/- 0.1
- Épaisseur recommandée du film humide: 150 micromètres (les 2 couches).



PRÉPARATION :

- Les supports doivent être préparés conformément au DTU 59.1. Les fonds doivent être sains, secs, cohérents et propres pour l'application.
- **Notre conseil :** Pour un rendu couleur optimal, sélectionner le Primaire Mercadier adapté en fonction de la teinte de finition choisie (gris, jaune, rose, blanc).



SÉCHAGE :

- Séchage hors poussière : 1 heure
- Sec au toucher : 5 heures
- Recouvrable : 18 heures



CONDITIONNEMENT :

1 L
2.5 L
10 L



TEINTES :

- Plus de 120 teintes neutres et colorées suivant nuancier et échantillons.

RENDEMENT

- 12 à 14 m²/L par couche après impression.

CLASSIFICATION



* Information sur le niveau d'émission de substances volatiles dans l'air intérieur, présentant un risque de toxicité par inhalation, sur une échelle de classe allant de A+ (très faibles émissions) à C (fortes émissions).

- COV Classe A+/i: 140 g/L max - valeur 35g/L max.
- Fiche de données de sécurité disponible sur demande à : fds@mercadier.fr.



Conseil commercial (non surtaxé) :

09.72.55.06.59

Assistance technique Centre de formation :

0 899 494 004

Service 0,80 € / min
+ prix appel

mercadier.fr

PEINTURE - LA MATECO[®]

Cette fiche produit est valable uniquement comme indication et conseil sans engagement. Se référer aux fiches techniques disponibles sur notre site au moment de l'application. Pour des cas spéciaux, veuillez vous renseigner auprès de notre service technique.

LE PRODUIT

DESCRIPTION	Peinture de décoration d'aspect mat minéral.
IDÉAL POUR...	<ul style="list-style-type: none"> • Intérieur. • Plafonds et murs.
RENDU ESTHÉTIQUE	Aspect minéral mat et profond non tendu.
PROPRIÉTÉS TECHNIQUES	<ul style="list-style-type: none"> • Très bon pouvoir couvrant et opacifiant. • Riche en charges minérales : carbonate de calcium et oxyde de titane. • Haute perméabilité à la vapeur. • Ne bloque pas la respiration du support, évite les cloques et le décollement dus à l'humidité. • Grande facilité d'application.



PRÉPARATION :

- Les supports doivent être préparés conformément aux DTU 59.1. Les fonds doivent être sains, secs, cohérents et propres à l'application, débarrassés de toutes parties non adhérentes.
- Impression avec l'ECO IMPRESSION sur supports poreux ou anciens.



SÉCHAGE :

- Hors poussières : 1h à 2h
- Recouvrable : min. 3 heures
- Durcissement : 24h selon température



CONDITIONNEMENT :

15 L

APPLICATION

- Température d'application : entre 6°C et 34°C (air, surface et matériau).
- Humidité relative : 85% au maximum.
- Application de la couche de primaire « Eco Impression » selon support.
- Dilution avec 20% à 30% d'eau.
- Application en 2 couches de La MATECO[®] à l'aide d'un rouleau ou d'une brosse (rendu d'un badigeon de chaux).



TEINTES :

- Gamme de couleur pastel suivant nuancier et échantillons.

RENDEMENT

- 10 à 12 m²/L après impression.

SUPPORTS

- Enduit
- Plâtre
- Plaques de plâtre cartonnées
- Carreaux de plâtre
- Supports à base de ciment
- Anciennes peintures en phase aqueuse
- Bois et dérivés

CLASSIFICATION



* Information sur le niveau d'émission de substances volatiles dans l'air intérieur, présentant un risque de toxicité par inhalation, sur une échelle de classe allant de A+ (très faibles émissions) à C (fortes émissions).

- COV Classe A/a: 30 g/L max - valeur 30 g/L max.
- Fiche de données de sécurité disponible sur demande à fds@mercadier.fr.



Conseil commercial (non surtaxé) :

09.72.55.06.59

Assistance technique Centre de formation :

0 899 494 004

Service 0,80 € / min
+ prix appel

mercadier.fr

PRIMAIRE D'ÉTANCHÉITÉ LIQUIDE - PEL

Cette fiche produit est valable uniquement comme indication et conseil sans engagement. Se référer aux fiches techniques disponibles sur notre site au moment de l'application. Pour des cas spéciaux, veuillez vous renseigner auprès de notre service technique.

LE PRODUIT

DESCRIPTION	Primaire liquide sablé formant, après durcissement, une étanchéité conforme au D.T.U (52.1). Composants : résines acryliques et silices.
IDÉAL POUR ...	<ul style="list-style-type: none"> Réaliser une véritable étanchéité conforme au D.T.U (52.1), avant l'application de nos bétons décoratifs : Enduit Béton Coloré ou PURE[®] Minéral Béton lorsqu'ils sont utilisés pour la réalisation d'éléments tels que douche, vasque, baignoire (zones en immersion régulière).
PROPRIÉTÉS TECHNIQUES	<ul style="list-style-type: none"> Le PEL est un des seuls produits du marché réunissant les caractéristiques des systèmes de protection à l'eau sous carrelage (SPEC) et des systèmes d'étanchéité liquides (SEL). La structure siliceuse permet d'améliorer considérablement l'adhérence du Béton Décoratif sur le support.

APPLICATION

- Température d'application : 6 à 35°C et la température du support doit être supérieure à celle du point de rosée (condensation).
- Application du PEL en 2 couches, l'épaisseur du revêtement final devra être de 0.4mm.
- Attendre 20 à 30 min de séchage entre ces deux couches.

SUPPORT	NOMBRE DE COUCHES	Kg/m ²
Irrégulier et/ou poreux	2	0,5
Lisse et poreux ou irrégulier et fermé	2	0,3
Lisse et fermé	2	0,25

SUPPORTS

- Béton
- Béton cellulaire
- Mortier
- Plâtre
- Plaque de plâtre cartonnée
- Carrelage et faïence
- Panneaux dérivés de bois...



PRÉPARATION :

- Les supports doivent être durs, cohésifs, non friables, propres, sains et secs.
- Dans le cas d'un support neuf à base de ciment, le support doit être réalisé depuis minimum 28 jours et avoir une cohésion superficielle minimum de 1MPa.



SÉCHAGE :

- Durcissement 30 minutes environ après la 2^{ème} couche suivant la température et l'hygrométrie.



CONDITIONNEMENT :

1 kg
2,5 kg
5 kg
10 kg
30 kg



RECOUVREMENT :

- Le primaire doit avoir durci sur l'ensemble de la surface avant recouvrement.
- Durcissement : 30 min environ après la deuxième couche suivant la température et l'hygrométrie.

CLASSIFICATION



* Information sur le niveau d'émission de substances volatiles dans l'air intérieur, présentant un risque de toxicité par inhalation, sur une échelle de classe allant de A+ (très faibles émissions) à C (fortes émissions).

- Fiche de données de sécurité disponible sur demande à : fds@mercadier.fr.



Conseil commercial (non surtaxé) :

09.72.55.06.59

Assistance technique Centre de formation :

0 899 494 004

Service 0,80 € / min
+ prix appel

mercadier.fr

PRIMAIRE SABLÉ MULTI SUPPORT

Cette fiche produit est valable uniquement comme indication et conseil sans engagement. Se référer aux fiches techniques disponibles sur notre site au moment de l'application. Pour des cas spéciaux, veuillez vous renseigner auprès de notre service technique.

LE PRODUIT

DESCRIPTION	Primaire colle, liquide sableux en phase aqueuse avant application des bétons décoratifs.
IDÉAL POUR ...	<ul style="list-style-type: none"> • Intérieur/Extérieur. • Sols et murs.
PROPRIÉTÉS TECHNIQUES	<ul style="list-style-type: none"> • Améliore l'adhérence. • Régule la porosité du support par bouche-porage. • Évite le bullage. • Limite l'apparition de spectres dus à des différences de porosité de support. • S'applique en une seule couche (attention au respect des consommations selon le support et le béton ciré utilisé) sur supports fermés et 2 couches sur supports poreux. • Délai réduit avant recouvrement.

APPLICATION

- Température d'application : de 5°C à 30°C.
- S'applique au rouleau ou à la brosse.
- Attendre 20 à 30 min de séchage entre ces deux couches.

SUPPORT	NOMBRE DE COUCHES	Kg/m ²
Avant béton coulé sur support poreux	2	0,3
Avant béton taloché sur support poreux	1	0,15
Carrelage joints fins (100 g/m ² si joints creusés)	1	0,07

SUPPORTS

- Support fermé (carrelage : bien charger dans les joints)
- Bois type medium contreplaqué marine ou agglo hydrofuge (avant EBC)
- Supports poreux: chapes et murs ciment, dalles béton, béton cellulaire
- Chapes anhydrites
- Usage exclu : support immergé/protection des supports sensibles à l'eau dans ce cas utiliser le Primaire d'Étanchéité Liquide.

PRÉPARATION :



- Les supports doivent être durs, cohésifs, non friables, propres et secs.
- Chape anhydrite/support plâtre: le support doit être dépourvu de laitance et dépoussiéré. Le taux d'humidité de la chape doit être inférieur à 0.5% (test de la bombe à carbure).
- Chape hydraulique, ragréage, dalle : Le taux d'humidité de la chape doit être inférieur à 4.5% (test de la bombe à carbure).

SÉCHAGE :



- Séchage : de 30 à 45 minutes à 20°C et selon l'absorption du support pour la première couche.
- La 2^{ème} couche met plus longtemps à sécher que la 1^{ère}.

RECOUVREMENT :



- Le primaire doit être complètement sec au toucher avant recouvrement.
- Délai de recouvrement : minimum 45 min maximum 12h à 20°C.

CONDITIONNEMENT :



Seau de 1kg
Seau de 2kg
Seau de 6.5kg
Seau de 19.5kg

CLASSIFICATION



* Information sur le niveau d'émission de substances volatiles dans l'air intérieur, présentant un risque de toxicité par inhalation, sur une échelle de classe allant de A+ (très faibles émissions) à C (fortes émissions).

- Fiche de données de sécurité disponible sur demande à : fds@mercadier.fr.



Conseil commercial (non surtaxé) :

09.72.55.06.59

Assistance technique Centre de formation :

0 899 494 004

Service 0,80 € / min
+ prix appel

mercadier.fr



Cette fiche produit est valable uniquement comme indication et conseil sans engagement. Se référer aux fiches techniques disponibles sur notre site au moment de l'application. Pour des cas spéciaux, veuillez vous renseigner auprès de notre service technique.

LE PRODUIT

DESCRIPTION	Liquide blanc non toxique en phase aqueuse utilisé comme imprégnation avant vernis.
IDÉAL POUR...	<ul style="list-style-type: none"> • Intérieur / Extérieur. • Mur si utilisé seul. Consultez notre tableau récapitulatif des finitions disponibles afin de choisir le produit le plus adapté à tout autre projet.
PROPRIÉTÉS TECHNIQUES	<ul style="list-style-type: none"> • Durcit la surface du béton et renforce la structure cristalline des bétons par la formation de composés minéraux de grande dureté. • Augmente l'imperméabilisation par un effet bouche pore.

APPLICATION

- Température ambiante, du support et du produit lors de l'application : entre 12 et 30°C.
- Le produit s'applique, au lisseur à vernir (spalter) de manière uniforme.
- Appliquer en 2 couches minimum (selon porosité et aspect du béton).
- Ne pas surcharger mais appliquer en plusieurs couches jusqu'à ce que le produit ne pénètre plus. Ne pas laisser de flaques et ne pas appliquer en surépaisseur pour des raisons esthétiques (traces blanchâtres).
- Application de la 2^{ème} couche : entre 1h à 4h suivant la température.
- Même opération pour une éventuelle 3^{ème} couche afin de déposer les quantités nécessaires.

RENDEMENT

- 70 mL à 90 mL /m² par couche.

PRÉPARATION :



- Le support doit être âgé, à 20°C, d'au moins 5 jours dans le cas d'un EBC ou PMB et 3 jours dans le cas d'un RBX® ou SC+.
- Néanmoins, il est impératif de vérifier que l'humidité résiduelle du support est inférieure à 1%, et que sa température est supérieure à 12°C.
- Il doit être propre, sec, exempt de traces d'huile, de graisse, de laitance...
- Sur béton décoratif neuf, une aspiration en profondeur est nécessaire.

SÉCHAGE :



- Séchage hors poussière: 30 min à 20°C.
- Sec au toucher: 1h.
- Dans le cas d'utilisation d'un système complet de protection, laisser sécher 24H à 20° avant l'application d'un vernis en phase aqueuse ou 48h à 20° avant l'application d'un vernis en phase solvant.

CONDITIONNEMENT :



500ml
1 L
2 L
5 L

CLASSIFICATION



* Information sur le niveau d'émission de substances volatiles dans l'air intérieur, présentant un risque de toxicité par inhalation, sur une échelle de classe allant de A+ (très faibles émissions) à C. (fortes émissions).

- COV Classe A/h : maxi 30 g/L valeur 0 g/L.
- Fiche de données de sécurité disponible sur demande à fds@mercadier.fr.



Conseil commercial (non surtaxé) :

09.72.55.06.59

Assistance technique Centre de formation :

0 899 494 004

Service 0,80 € / min
+ prix appel

mercadier.fr

PROTECTEUR AQUA MAT

Cette fiche produit est valable uniquement comme indication et conseil sans engagement. Se référer aux fiches techniques disponibles sur notre site au moment de l'application. Pour des cas spéciaux, veuillez vous renseigner auprès de notre service technique.

LE PRODUIT

DESCRIPTION	Protection à l'eau, simple de mise en œuvre et économique destinée à protéger tous les supports de type Enduit Béton Coloré (EBC) et PURE [®] Minéral Béton (PMB). Ne doit pas être recouvert par un vernis.
IDÉAL POUR...	<ul style="list-style-type: none"> • Intérieur / Extérieur. • Mur décoratif, douche.
RENDU ESTHÉTIQUE	Finition ultra mate conservant l'aspect naturel du support « effet pierre ».
PROPRIÉTÉS TECHNIQUES	<ul style="list-style-type: none"> • Préviend et réduit l'encrassement des matériaux. • Non filmogène. Transparent après séchage. • Propriétés hydrofuges et oléofuges. • Limite la pénétration des liquides à base d'eau et d'huiles. • Perméable à la vapeur d'eau. Laisse respirer le support traité. • Résiste aux rayons ultra-violets, ne jaunit pas.



PRÉPARATION :

- Le support doit être âgé d'au moins 5 jours à 20°C dans le cas d'un Enduit Béton Coloré (EBC) et PURE[®] Minéral Béton (PMB).
- Néanmoins, il est impératif de vérifier que l'humidité résiduelle du support est inférieure à 1%, et que sa température est supérieure à 5°C.
- Un dépoussiérage sera nécessaire avant application de la protection. Il doit être propre, sec, exempt de traces d'huile, de graisse, de laitance.
- Application de l'imprégnateur.



SÉCHAGE :

- Le séchage complet est obtenu en 24h environ, en fonction des conditions climatiques.
- La protection optimale est atteinte au bout de 7 jours.

NB: La dureté maximum d'un béton ciré est atteinte 28 jours après durcissement des protections.

APPLICATION

- Température ambiante, du support et du produit lors de l'application : entre +5°C et +30°C.
- Le produit s'applique au spalter de manière uniforme en commençant par le bas et en finissant par le haut du support.
- Appliquer en plusieurs couches successives sans temps d'attente entre les couches. Respecter les consommations du produit pour garantir le résultat final.
- Les couches successives s'appliquent selon la technique «humide sur humide» : appliquer la deuxième couche avant que la première couche ne soit complètement sèche (sec au touché), 30 minutes environ.
- Appliquer le produit sans excès et de façon uniforme. Éviter les surconsommations et éliminer les coulures si besoin.



CONDITIONNEMENT :

1 L
2 L
5 L
10 L

RENDEMENT

- 1L pour 4.5 m² finis (entre 2 et 4 couches selon la porosité du support).



* Information sur le niveau d'émission de substances volatiles dans l'air intérieur, présentant un risque de toxicité par inhalation, sur une échelle de classe allant de A+ (très faibles émissions) à C (fortes émissions).

- COV (Composés Organiques Volatils): 140 g/l max.
- Fiche de données de sécurité disponible sur demande à : fds@mercadier.fr.



Conseil commercial (non surtaxé) :

09.72.55.06.59

Assistance technique Centre de formation :

0 899 494 004

Service 0,80 € / min
+ prix appel

mercadier.fr

PROTECTEUR INCOLORE SOLVANTÉ

Cette fiche produit est valable uniquement comme indication et conseil sans engagement. Se référer aux fiches techniques disponibles sur notre site au moment de l'application. Pour des cas spéciaux, veuillez vous renseigner auprès de notre service technique.

LE PRODUIT

DESCRIPTION	Liquide incolore en phase solvant qui protège les bétons cirés.
IDÉAL POUR...	<ul style="list-style-type: none"> • Intérieur / Extérieur. • Salle de bain : sol, mur et douche, vasque (privilégier le vernis bi-composant solvanté pour les plans de vasques).
RENDU ESTHÉTIQUE	Finition satinée.
PROPRIÉTÉS TECHNIQUES	<ul style="list-style-type: none"> • Permet d'obtenir une finition esthétique et uniforme (aspect satiné). • Ravive légèrement les couleurs. • Améliore la résistance à la plupart des tâches et autres agressions ménagères. • Protège les bétons cirés des agressions extérieures (pollution etc...). • Limite la prolifération des végétaux. • Facilite l'entretien et le nettoyage.



PRÉPARATION :

- Un nettoyage à l'eau sous pression et ponçage sont recommandés en cas de rénovation possible dans le cas d'une terrasse extérieure.
- Application de l'imprégnateur.



SÉCHAGE :

- Le délai de remise en service est de 24h à 20°C.

NB: La dureté maximum d'un béton ciré est atteinte 28 jours après durcissement des protections



CONDITIONNEMENT :

500 mL
1 L
2 L
5 L

APPLICATION

- Température du support et du produit lors de l'application : entre 8 et 30°C.
- Homogénéiser le produit avant utilisation et appliquer en deux couches uniformes, à la brosse ou au rouleau.
- Séchage hors poussières en 30mn à 20°C.
- En cas d'application en extérieur, protéger le support de la pluie pendant au moins 1 heure après l'application (à 20°C).
- Temps d'attente entre couches : 8h à 10°C, 5h à 20°, 2h à 30°C.

RENDEMENT

- 80g environ par m² pour la 1^{ère} couche puis 30g environ par m² pour la 2^{ème} couche. Soit 120g par m² pour 2 couches (après imprégnateur).

CLASSIFICATION



* Information sur le niveau d'émission de substances volatiles dans l'air intérieur, présentant un risque de toxicité par inhalation, sur une échelle de classe allant de A+ (très faibles émissions) à C (fortes émissions).

Non testé

- COV Classe A/f : 700 g/L max - valeur 669 g/L max.
- Fiche de données de sécurité disponible sur demande à : fds@mercadier.fr.



Conseil commercial (non surtaxé) :

09.72.55.06.59

Assistance technique Centre de formation :

0 899 494 004

Service 0,80 € / min
+ prix appel

mercadier.fr

VERNIS BI-AQUA

Cette fiche produit est valable uniquement comme indication et conseil sans engagement. Se référer aux fiches techniques disponibles sur notre site au moment de l'application. Pour des cas spéciaux, veuillez vous renseigner auprès de notre service technique.

LE PRODUIT

DESCRIPTION	Vernis protecteur polyuréthane à 2 composants, en phase aqueuse: vernis composant A + durcisseur composant B permettant la finition et la protection des bétons décoratifs.
NIVEAU DE BRILLANCE	Aspect brillant à 60°(UB).* Semi mate entre 10 et 15.
IDÉAL POUR...	Intérieur. Plans de travail, sols trafics intenses, sols grand passage, murs de douche, sols de douche.
RENDU ESTHÉTIQUE	Finition semi-mate.
PROPRIÉTÉS TECHNIQUES	Film de protection très résistant mécaniquement et chimiquement (vin, javel, encre, huile, alcool, soda - risque d'être endommagé par le vinaigre, café et anticalcaire). Grande élasticité et adhérence. Facile à appliquer, à très faible odeur et séchage rapide.

*unité de brillance

APPLICATION

- Applicable en 2 couches. Une 3ème couche peut être nécessaire selon la quantité déposée sur les couches précédentes.
- Application au rouleau microfibre (10mm).

RENDEMENT

- 100g/m² toutes couches confondues (sur un béton suffisamment imprégné).



PRÉPARATION :

- Sur 'béton décoratif neuf', le support doit être âgé, à 20°C, d'au moins 5 jours ou avoir atteint un taux d'humidité résiduelle inférieur à 1%. Il doit être propre, sec, exempt de traces d'huile, de graisse, de laitance...
- Sur béton décoratif à rénover, le protocole peut différer selon l'état du support (nous consulter).
- Application de l'imprégnateur.



SÉCHAGE :

- Sec au toucher: environ 2h.
- Circulation piétonne : 24h avec précaution après la dernière couche de vernis.
- Mise en service: 1 semaine à 10 jours minimum pour un trafic normal.

NB: La dureté maximum d'un béton ciré est atteinte 28 jours après durcissement des protections.



CONDITIONNEMENT :

1 L

5 L

CLASSIFICATION



*Information sur le niveau d'émission de substances volatiles dans l'air intérieur, présentant un risque de toxicité par inhalation, sur une échelle de classe allant de A+ (très faibles émissions) à C (fortes émissions).

- COV Classe A/j : 140 g/L max (2010) - valeur 20 g/L max.
- Fiche de données de sécurité disponible sur demande à : fds@mercadier.fr.



Conseil commercial (non surtaxé) :

09.72.55.06.59

Assistance technique Centre de formation :

0 899 494 004

Service 0,80 € / min
+ prix appel

mercadier.fr

VERNIS BI-COMPOSANT SOLVANTÉ

Cette fiche produit est valable uniquement comme indication et conseil sans engagement. Se référer aux fiches techniques disponibles sur notre site au moment de l'application. Pour des cas spéciaux, veuillez vous renseigner auprès de notre service technique.

LE PRODUIT

DESCRIPTION	Vernis bi-composant en phase solvant qui protège les revêtements béton de l'eau, huiles, graisses, alcool, agents nettoyants ménager, etc... Composants : vernis (composant A) + durcisseur (composant B) + diluant.
NIVEAU DE BRILLANCE	Aspect brillant à 60° (UB).* Semi mate 10 ± 5. Satin 30 ± 5.
IDÉAL POUR...	<ul style="list-style-type: none"> • Intérieur / Extérieur. • Plan de travail et crédences, plan vasque et mur de douche. • N'est pas adapté à une immersion en permanence.
PROPRIÉTÉS TECHNIQUES	<ul style="list-style-type: none"> • Incolore après séchage. • Réhausse la couleur. • Bonne durabilité, résistance élevée aux tâches, aux agents chimiques et à l'abrasion.

*unité de brillance

APPLICATION

- Température d'application : idéal à 20°C.
- Humidité ambiante relative inférieure à 50%.
- Application au rouleau microfibre en 2 couches.

RENDEMENT

- 110g environ par m² (A+B+diluant) pour la 1ère couche (varie selon la porosité du support et après Imprégnateur) et 60g environ par m² (A+B+diluant) pour la 2ème couche.
- Soit 170g par m² pour 2 couches ou 5,8m²/L.



PRÉPARATION :

- Le support doit être âgé, d'au moins 5 jours ou avoir atteint un taux d'humidité résiduelle inférieur à 1%.
- Il doit être propre, sec, exempt de traces d'huile, de graisse, de laitance...
- Application de l'imprégnateur.



SÉCHAGE :

- Hors poussières: entre 30 min et 1 heure à 20°C (varie selon température, humidité de l'air et épaisseur du film).
- Sec au toucher : 4h.
- Le vernis doit être protégé de la pluie pendant les 24h qui suivent l'application.
- Circulation piétonne 24h après séchage de la dernière couche.
- Sec à cœur : 48h après l'application.

NB: La dureté maximum d'un béton ciré est atteinte 28 jours après durcissement des protections



CONDITIONNEMENT :

750 mL

2,5 L

CLASSIFICATION



*Information sur le niveau d'émission de substances volatiles dans l'air intérieur, présentant un risque de toxicité par inhalation, sur une échelle de classe allant de A+ (très faibles émissions) à C (fortes émissions).

Non testé

- COV Classe A/j : valeur 140 g/L max - valeur 0,499 g/L max.
- Fiche de données de sécurité disponible sur demande à : fds@mercadier.fr.



Conseil commercial (non surtaxé) :

09.72.55.06.59

Assistance technique Centre de formation :

0 899 494 004

Service 0,80 € / min
+ prix appel

mercadier.fr

VERNIS MONO-COMPOSANT AQUA

Cette fiche produit est valable uniquement comme indication et conseil sans engagement. Se référer aux fiches techniques disponibles sur notre site au moment de l'application. Pour des cas spéciaux, veuillez vous renseigner auprès de notre service technique.

LE PRODUIT

DESCRIPTION	Vernis polyuréthane en phase aqueuse qui protège les revêtements.
NIVEAU DE BRILLANCE	Aspect brillant à 60° (UB).* Semi mate inférieur à 20. Satin inférieur à 35.
IDÉAL POUR...	<ul style="list-style-type: none"> • Intérieur. • Sols et murs des locaux privatifs à trafic modéré (chambres, séjour...) • Peut convenir aux sols de cuisines, mais avec application de couches supplémentaires (protection contre huiles...) jusqu'à atteindre une consommation de produit 50% supérieure aux quantités habituellement recommandées. Privilégier nos systèmes bi-composants. • Non adapté aux salles de bain. • Risque d'être endommagé par les huiles essentielles et jaunit si application de javel trop importante.
PROPRIÉTÉS TECHNIQUES	<ul style="list-style-type: none"> • Le film obtenu se caractérise par une bonne dureté et une excellente souplesse. • Incolore après séchage. • Faible odeur, sèche très vite, s'applique sans reprise. • Entretien et nettoyage facile.

*unité de brillance



PRÉPARATION :

- Le support doit être âgé, d'au moins 5 jours ou avoir atteint un taux d'humidité résiduelle inférieur à 1%.
- Il doit être propre, sec, exempt de traces d'huile, de graisse, de laitance...
- Application de l'imprégnateur.



SÉCHAGE :

- Séchage hors poussière : 30min
- Sec au toucher : 1h
- Mise en service: attendre 1 semaine minimum pour un trafic normal. Pendant les 10 premiers jours prendre quelques précautions: ne pas couvrir, ne pas disposer de tapis, ne pas déplacer de meubles lourds, nettoyer à sec (aspirateur ou balai).

NB: La dureté maximum d'un béton ciré est atteinte 28 jours après durcissement des protections



CONDITIONNEMENT :

1 L
5 L
20 L

APPLICATION

- Température d'application : entre 12°C et 25°C. Idéale à 20°C.
- Application au rouleau (mousse floquée ou microfibre 10mm), en 2 ou 3 couches environ (privilégier l'épaisseur du film du vernis appliqué et la consommation par m² au nombre de couche).

RENDEMENT

- Environ 72 ml/m² par couche (sur support suffisamment imprégné).

CLASSIFICATION



*Information sur le niveau d'émission de substances volatiles dans l'air intérieur, présentant un risque de toxicité par inhalation, sur une échelle de classe allant de A+ (très faibles émissions) à C (fortes émissions).

- COV Classe A/j : 140 g/L max - valeur 0 g/L.
- Fiche de données de sécurité disponible sur demande à : fds@mercadier.fr .



Conseil commercial (non surtaxé) :
09.72.55.06.59

Assistance technique Centre de formation :

0 899 494 004

Service 0,80 € / min
+ prix appel

mercadier.fr



Cette fiche produit est valable uniquement comme indication et conseil sans engagement. Se référer aux fiches techniques disponibles sur notre site au moment de l'application. Pour des cas spéciaux, veuillez vous renseigner auprès de notre service technique.

LE PRODUIT

DESCRIPTION	Enduit décoratif en poudre, composé de particules métalliques, et qui permet une véritable métallisation à froid.
IDÉAL POUR...	<ul style="list-style-type: none"> • Intérieur • Mur, meuble, porte, plan de travail, crédence, escalier, sol, salle de bain (hors douche)...
RENDU ESTHÉTIQUE	Véritable couche de métal avec de multiples effets décoratifs possibles: lissé, texturé et oxydé.
PROPRIÉTÉS TECHNIQUES	<ul style="list-style-type: none"> • Facile à mélanger. • Excellente adhérence. • Grande résistance à la flexion.

APPLICATION

- Température d'application : 5 à 25°C.
- Utilisation en neuf ou rénovation sans travaux lourds ou dépose.
- Application en 1 ou 2 couches selon l'aspect souhaité : couche fine pour un aspect lissé ou plus épaisse pour un effet texturé.
- Il est possible d'obtenir un effet rouillé en utilisant le PURE[®] Métal Fer ou oxydé avec des nuances de vert de gris en utilisant le PURE[®] Métal Cuivre et Bronze.
- Différents effets possibles :
 - Platoir/ Lisseuse/ Spatule : effet de matière taloché
 - Brosse : Effet cordé
 - Pinceau / Brosse Pouce Plat (tamponné sur la surface) ou rouleau : effet martelé
 - Pulvérisation : effet très lisse et sans effet
- Mélanges de métaux : les poudres sont miscibles entre elles (sauf Zinc).

SUPPORTS

- Tous les supports rigides ou souples : carrelage, murs peints, BA13, bois, plâtre, métaux ferreux et non ferreux, supports ciment.

TEINTES :

- 7 métaux + effets suivant nuancier et échantillons: fer, étain, bronze, zinc, cuivre, laiton, aluminium.



DÉLAI DE CHANTIER ESTIMATIF :

- 24h application lisse ou texturée
- 48h effet oxydé ou projet « technique » (cette durée peut varier selon les cas).



PRÉPARATION :

- Le support doit être propre, sain, résistant, non friable, stable et cohésif.
- Attention:** lorsque PURE[®]Métal est utilisé pour des réalisations techniques, le support doit être cohésif et résistant à la compression (1MPa): une application d'une couche d'EBC ou d'un ragréage fibré type P4S est nécessaire (surtout en sol).
- Sous-couche selon projet et support.



SÉCHAGE :

- 1h à 24h environ avant ponçage selon projet.



PROTECTION :

- MÉLANGE À L'EAU (objet, meuble, mur décoratif) : Cire solide ou Cire à l'eau.
- MÉLANGE EAU + LIANT (table, plan de travail, crédence, sol...): Imprégnateur + vernis selon projet.



CONDITIONNEMENT :

60 ml (environ 125gr)
250 ml (environ 560gr)
1 kg
5 kg
10 kg



Conseil commercial (non surtaxé) :
09.72.55.06.59

Assistance technique Centre de formation :

0 899 494 004

Service 0,80 € / min
+ prix appel

mercadier.fr

[mercadier.fr](https://www.mercadier.fr)



MERCADIER[®]
— Teintes & Matières —